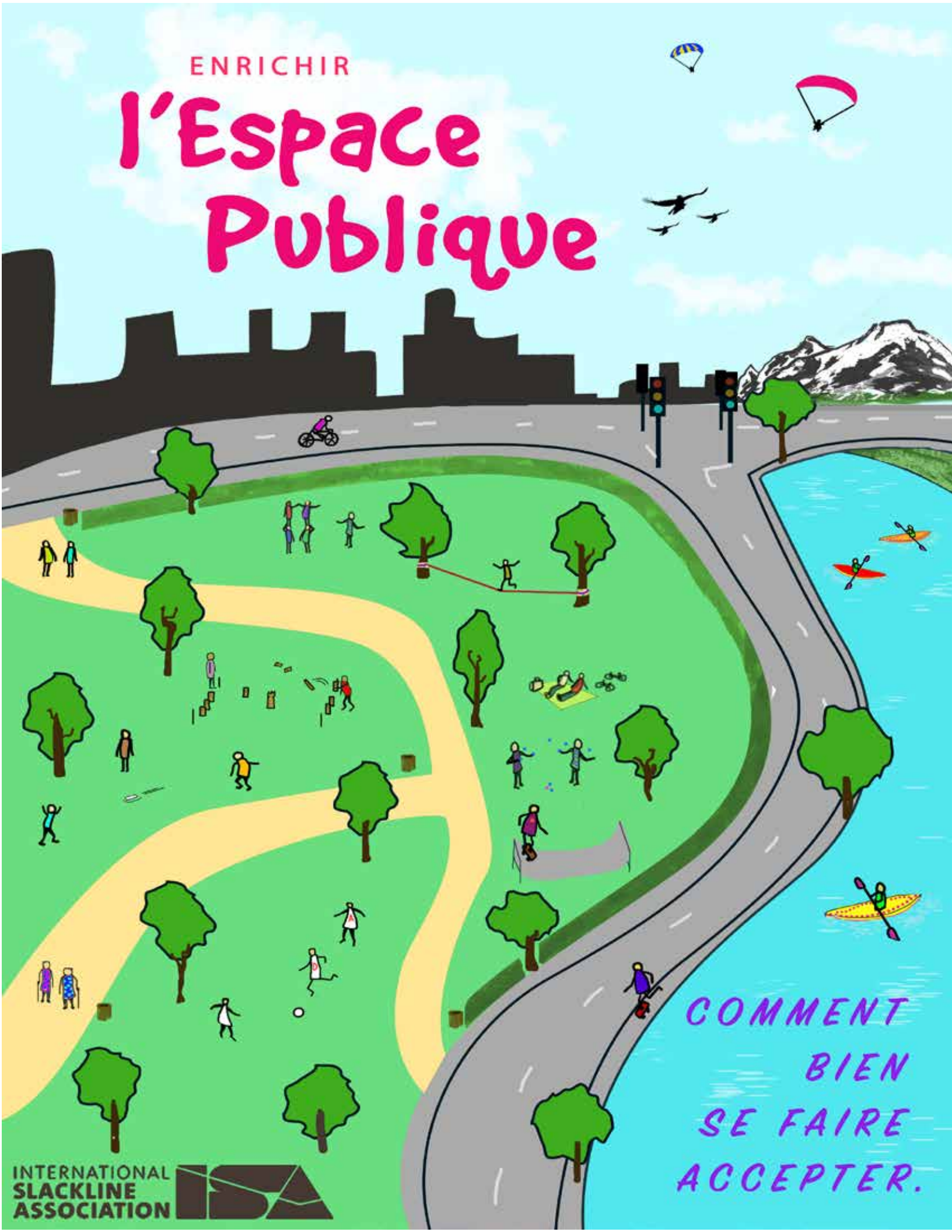


ENRICHIR

l'Espace Publique



COMMENT
BIEN
SE FAIRE
ACCEPTER.



Ne bloque pas l'accès public

- Ne bloque aucune route, chemin ou autre espace occupé
- Adapte-toi à l'espace utilisé et aide à bien



PLANNER

MO	SLACKLINE
TU	YOGA
WE	JUGGLING
TH	
FR	♥
SA	SOCCER
SU	RUNNING



Informe-toi

- Renseigne-toi à propos de ton parc et son usage
- Contacte les responsables si tu comptes planifier des rassemblements réguliers



Tu as le droit à l'espace public

- Familiarise-toi avec la loi
- Tu es un membre respecté de la communauté



Établis une régularité

- Adapte ta pratique aux activités des autres usagers
- Pratique toujours aux mêmes heures

Coordonne-toi avec les autres groupes

- Trouve des personnes qui ont de l'expérience
 - Désignez un porte-parole
 - Sois sympathique et respectueux
- Trouve des raisons valables pour lesquelles tu devrais être toléré



Montre que tu es responsable

- Laisse le spot plus propre qu'il ne l'était
- Fais attention aux autres
 - Sois fier de ton image
 - Sois prudent



Sois accessible

- Aie sur toi du matériel d'information
 - Offres-en au public
- Communique bien avec toutes les personnes impliquées



PRO TIPS

- PARLER AUX FONCTIONNAIRES -

- SOIS SYMPATHIQUES ET RESPECTUEUX
 - FAIS BONNE IMPRESSION ET RESTE CALME
 - DÉMONTRE ET PARTAGE TES CONNAISSANCES

 - ESSAYE DE COMPRENDRE LE POINT DE VUE DES AUTORITÉS
 - AMÉLIORE ET ENRICHIS L'ESPACE PUBLIQUE
 - SOIS FIER ET APPRÉCIE TON ENVIRONNEMENT
 - COMMUNIQUE AVEC TON GROUPE
 - DÉFINISSEZ UN PORTE-PAROLE POUR LE GROUPE

 - APPRENDS LES NOMS ET MATRICULES DES AUTORITÉS
 - S'ILS TE DEMANDENT UN PERMIS
- DEMANDE-LEUR LA RAISON POUR LAQUELLE IL EST REQUIS
- INFORME-TOI AVANT DE DEMANDER UN PERMIS
 - NE LEUR DONNE AUCUNE RAISON DE DIRE NON

 - ET SURTOUT, SOIS PERSÉVÉRANT!